

人と人との「輪」

人と自然との「和」



「輪」＝「和」

【法人理念】

障害のあるなしにかかわらず
誰もが安心して暮らせる
地域社会をめざして

指定障害福祉サービス事業所

わ・は・わ



- 事業内容
 - ・ 就労継続支援事業（B型）
- 活動モットー
 - ・ 元気に働く！そして稼ぐ！
 - ・ 楽しい時は精一杯楽しむ！
- 活動内容
 - ・ 生協あいコープみやぎからの請負作業
 - ・ 食事作り
 - ・ その他請負作業
 - ・ 乾燥糸こんにゃく袋詰め
 - ・ フリーフリー等
 - ・ メール便配達
 - ・ レクリエーション
 - ・ ミーティング
- 自治会費：月額 300 円
(お誕生日会や慶弔費として使用)



〒984-0821
 仙台市若林区中倉 2-21-5
 TEL・FAX：022-283-1408
 wawawa-wakabayashi@minnanowa.org

指定障害福祉サービス事業所

わ・は・わ 沖野



- 事業内容
 - ・ 就労継続支援事業（B型）
- 活動モットー
 - ・ みんなで協力して自由に働き、遊び、たくさん話して、たくさん食べる！
- 活動内容
 - ・ 生協あいコープみやぎからの請負作業
 - ・ 手工芸品作り
 - ・ メール便配達
 - ・ その他請負作業
 - ・ レクリエーション
 - ・ イベント出店での販売活動
 - ・ 食事作り
 - ・ 草取り
 - ・ ミーティング



〒984-0831
 仙台市若林区沖野 3-6-55
 TEL・FAX：022-294-6250
 wahawa-okino@minnanowa.org

指定障害福祉サービス事業所

わ・は・わ 宮城野



- 事業内容
 - ・ 就労継続支援事業（B型）
- 活動モットー
 - ・ 「できることは自分で」
 - ・ 「できないことは助け、助けられ」が活動の基本
 - ・ 活動を限定せず、外部の様々な人、物、情報に接し、開かれた場にする。



〒983-0823
 仙台市宮城野区燕沢 3-1-10
 TEL：022-388-4188
 FAX：022-388-4191
 wawawa-miyagino@minnanowa.org

- 活動内容
 - ・ 生協あいコープみやぎからの請負作業
 - ・ レクリエーション
 - ・ ランチ作り
 - ・ その他請負作業
 - ・ フリーフリー等
 - ・ 手工芸品作り

指定障害福祉サービス事業所

わ・は・わ 広瀬



- 事業内容
 - ・ 就労継続支援事業（B型）
 - ・ 生活介護
- 活動モットー
 - ・ 高い工賃と就労を目指して活動する
 - ・ 一人ひとりが楽しく、目標を持って活動する



〒989-3126
 仙台市青葉区落合 2-2-41
 TEL : 022-392-0851
 FAX : 022-392-0861
wawawa-hirose@minnanowa.org

- 活動内容
 - ・ 手芸作業（ヘンプ・ビーズ）・食事作り（毎週金曜日）
 - ・ DM便配達・作製作業・その他請負作業
 - ・ 就労セミナー・就労プログラム・個別プログラム
 - ・ スポーツレク・月1レクリエーション

地域活動支援センター

つなぎっこ



- 事業内容
 - ・ 地域活動支援センター
- 活動モットー
 - ・ 障害や悩みを持つ人・持たない人がつながって互いに助け合おう
 - ・ 地域のみんなで「持ちつ持たれつ」
 - ・ 助ける側になり周囲に認められる



〒981-0933
 仙台市青葉区柏木 2-5-37
 TEL・FAX : 022-234-7921
tunagikko@minnanowa.org

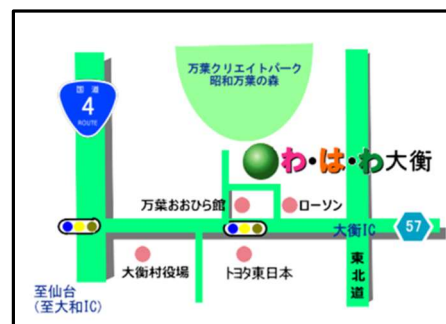
- 活動内容
 - ・ 年間行事、各種レクリエーション、ランチ会、作品展示会
 - ・ 名刺作成印刷、パンフレット作成印刷、さき織り、さをり織り
プレスレット等の手芸品作り、メール便の配達、請負作業
 - ・ 利用者対象相談

指定障害福祉サービス事業所

わ・は・わ 大衡



- 事業内容
 - ・ 生活介護事業
 - ・ 就労継続支援（B型）事業
 - ・ 短期入所事業
 - ・ 日中一時支援事業（大衡村）
- 活動モットー
 - 「明るく、楽しく、元気よく！」



〒981-3602
 黒川郡大衡村大衡字鏡沢 12 番 54
 TEL : 022-347-4298
 FAX : 022-347-4299
wahawa-ohira@minnanowa.org

- 活動内容
 - ・ 焼き菓子製造作業
 - ・ 各種請負作業
 - ・ リハビリテーション
 - ・ 軽運動
 - ・ レクリエーション 等

● 指定障害福祉サービス事業所

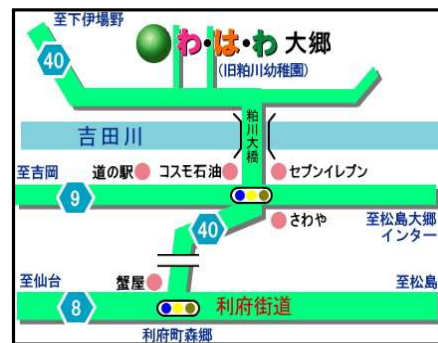
わ・は・わ 大郷



- 事業内容
 - ・生活介護事業
- 活動モットー
 - ・一人ひとりが個人として尊重され、自分らしい日中活動ができるように援助する。
 - ・「できることは自分で」「できないことは助け・助けられ」

● 活動内容

- ・さわり織り作業と手芸
- ・パルプ（ハガキ・名刺作りなど）
- ・受託作業
- ・レクリエーション
- ・フリーフリー など
- ・農園（ブルーベリーなど）



〒981-3502
 黒川郡大郷町粕川字田中 3-1
 TEL : 022-359-3563
 FAX : 022-359-3930
 wawawa-osato@minnanowa.org

● 指定障害福祉サービス事業所

わ・は・わ 味明



- 事業内容
 - ・就労継続支援事業（B型）
- 活動モットー
 - ・自分でできることはする・決める
 - ・明るく、楽しく、元気に！
 - ・「ともに働き、ともに生きる」

● 活動内容

- ・リサイクル石鹸作り
- ・リサイクル作業（銅線皮むき作業、缶つぶし作業）
- ・製粉作業
- ・農園作業
- ・クリーニング作業
- ・受託作業
- ・レクリエーション（毎週金曜日）
- ・フリーフリー



〒981-3513
 黒川郡大郷町味明字原下 34
 TEL : 022-359-9501
 FAX : 022-359-9502
 wawawa-miake@minnanowa.org

● 指定障害福祉サービス事業所

パン工房 わ・は・わ



- 事業内容
 - ・就労継続支援事業（B型）
- 活動モットー
 - ・作業の生産性を高め、高い工賃を目指す
 - ・パン製造を通して、仕事への意識や作業能力の向上を目指す
 - ・生活リズムを整える場にして頂く
 - ・コミュニケーションを図る場にして頂く
- 活動内容
 - ・米粉パンの製造・出荷・販売
 - ・レクリエーション（毎週金曜日）



〒981-3513
 黒川郡大郷町味明字原下 62-1
 TEL : 022-359-8075
 FAX : 022-359-8074
 pan-wawawa@minnanowa.org

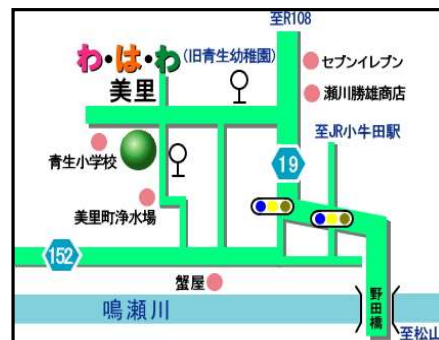
● 指定障害福祉サービス事業所

わ・は・わ 美里



- 事業内容
 - ・生活介護事業
 - ・日中一時支援事業
(美里町、大崎市、涌谷町)
- 活動モットー
 - ・みんな元気に！みんな楽しく！
- 活動内容

・ジャム製造	・農園作業（苺）
・ペット用品作製	・その他 請負作業等
・軽運動	・リハビリテーション
・レクリエーション	・手芸等



〒987-0015
 遠田郡美里町青生字中ノ橋 173
 TEL : 0229-29-9987
 FAX : 0229-29-9136
 wawawa-misato@minnanowa.org

● 指定障害福祉サービス事業所

あいあいファーム わ・は・わ田尻



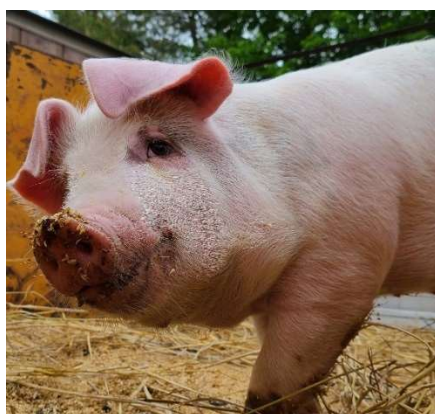
- 事業内容
 - ・生活介護事業
 - ・就労継続支援事業（B型）
- 活動内容
 - ①作業…養豚養牛、牧場の環境整備、農園、受託作業等
 - ②レク…スポーツ観戦、カラオケ、温泉、ボウリング等
 - ③行事…お花見、七夕、流しそうめん、クリスマス会、豆まき、ひなまつり他施設との交流会、旅行、施設のお祭り等
 - ④運動…利用者さんの健康増進のため、毎週金曜日の午前からスポーツ（バドミントン、サッカー、卓球等）を実施しています。



〒989-4411
 大崎市田尻八幡字天狗堂 22-115
 TEL : 0229-25-5751
 FAX : 0229-25-5752
 wahawa-tajiri@minnanowa.org

【ひなた農場】

〒989-4302
 大崎市田尻大貫字北長根 91
 TEL : 0229-87-8620
 FAX : 0229-87-8621



● 地域活動支援センター

美里町地域活動支援センター



- 事業内容
 - ・ 地域活動支援センター
- 活動モットー
 - ・ のびのび、ゆったり、
元気にすごしましょう。



- 活動内容
 - ・ 手芸作業（ビーズプレスレット、シュシュ、刺し子制作）
 - ・ 織物作業（さき織り、さをり織り）
 - ・ 請負作業（箱折り等）
 - ・ イベント（誕生会、図書館・プラネタリウム見学、買い物、カラオケ会
野外活動、体育館での運動、芋煮会、年間行事や施設見学等）

〒987-0004

遠田郡美里町牛飼字新町 51

TEL・FAX : 0229-32-5643

misato-chikatsu@minnanowa.org

● 指定障害福祉サービス事業所

わ・は・わ 南郷



- 事業内容
 - ・ 就労継続支援事業（B型）
- 活動モットー
 - 農業で心と身体を元気に！
- 活動内容
 - 農園作業
（わ・は・わ美里の苺作業も含む）
 - ジャム製造
（わ・は・わ美里の製造室にて）
 - 季節行事
（わ・は・わ美里に準ずる）

〒989-4206

宮城県遠田郡美里町二郷字高玉三号 9

TEL : 0229-25-8848

FAX : 0229-25-8849

wawawa-nango@minnanowa.org

2014年4月1日より「るーぶ美里」の事業内容、住所および連絡先が変更となりました。

【るーぶ美里】

事業内容：

- ・美里町基幹相談支援センター
- ・美里町小牛田地域障害者相談支援センター
- ・特定相談支援事業

強度行動障害支援者養成研修（実践研修）を修了した相談支援専門員を配置しております。

地域生活支援事業による精神障害者支援の障害特性と支援技法を学ぶ研修を修了した相談支援専門員を配置しております。

医療的ケア児等コーディネーター養成研修を修了した相談支援専門員を配置しております。

住所：〒987-0004

宮城県遠田郡美里町牛飼字新町 51

美里町健康福祉センターさるびあ館 1F

TEL・FAX：0229-33-2511

e-mail：ru-bu-misato@minnanowa.org

【るーぶ大郷】（2014年6月1日事業開始）

強度行動障害支援者養成研修（実践研修）を修了した相談支援専門員を配置しております。

住所：〒981-3502 黒川郡大郷町粕川字田中 3-1（わ・は・わ大郷内）

電話：022-359-3563

FAX：022-359-3930

e-mail：ru-bu-oosato@minnanowa.org

【るーぶ大衡】(2018年3月1日事業開始)

事業内容：

- ・ 指定特定相談支援事業
- ・ 障害児相談支援事業
- ・ 地域定着支援事業

強度行動障害支援者養成研修(実践研修)を修了した相談支援専門員を配置しております。

地域生活支援事業による精神障害者支援の障害特性と支援技法を学ぶ研修を修了した相談支援専門員を配置しております。

医療的ケア児等コーディネーター養成研修を修了した相談支援専門員を配置しております。

住所：〒981-3602

黒川郡大衡村大衡字鏡沢 12 番 54

(わ・は・わ大衡内)

電 話：022-347-4298

F A X：022-347-4299

e-mail：ru-bu-ohira@minnanowa.org

指定障害福祉サービス事業所 **グループホームあい／羽生ホーム** (大郷町羽生字里細74)

●事業内容

・共同生活援助事業

世話人及び生活支援員（世話人兼務）を24時間配置し家庭的な雰囲気のもと、きめ細やかなサービス提供と共にホーム担当者の生活支援員を配置し安心して生活を送って頂けるよう運営しています。

定員：グループホームあい（定員10名 ※女性専用）

羽生ホーム（定員5名 ※男性専用）



お問い合わせ

〒981-3502 黒川郡大郷町粕川字田中3-1

TEL : 022-359-3563 FAX : 022-359-3930

gh-osato@minnanowa.org

指定障害福祉サービス事業所

グループホームいちご(美里町)

●事業内容

・共同生活援助事業

定員4名

・短期入所事業

定員2名

連絡先

16:00~9:00

グループホームいちご

〒987-0015

遠田郡美里町青生中ノ橋173

TEL : 0229-25-8842

ichigo@minnanowa.org

9:00~16:00

わ・は・わ美里

〒987-0015

遠田郡美里町青生字中ノ橋173

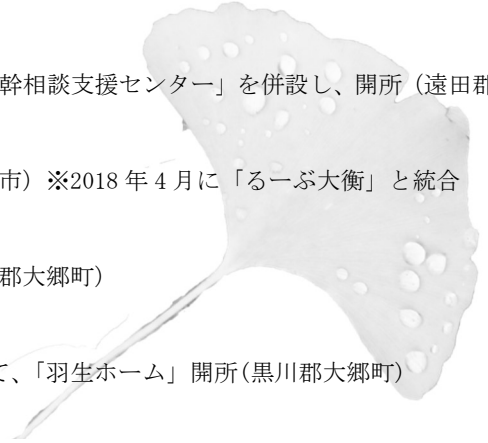
TEL : 0229-29-9987

社会福祉法人みんなの輪 沿革

- 1997年3月25日 精神障害者小規模作業所「わ・は・わ」開所（2003年に若林区中倉に移転）
- 1998年11月13日 精神障害者小規模作業所「わ・は・わ宮城野」開所（2002年10月に宮城野区燕沢に移転）
- 2001年4月1日 精神障害者小規模作業所「わ・は・わ沖野」開所（若林区沖野）
- 2002年2月21日 「社会福祉法人みんなの輪」設立
- 2002年4月1日 3つの「わ・は・わ」が小規模作業所から小規模通所授産施設へ移行
- 2003年1月20日 「グループホームおらほ」開所（宮城野区燕沢）※2014年11月事業廃止
- 2003年9月1日 知的障害者更生施設（通所）「わ・は・わ大郷」開所（黒川郡大郷町粕川）
- 2004年10月1日 知的障害者更生施設（通所）「わ・は・わ大郷味明分場」開所（黒川郡大郷町味明）
- 2005年4月1日 精神障害者小規模作業所「わ・は・わ広瀬」開所（青葉区落合）
- 2005年10月1日 精神障害者小規模作業所「わ・は・わ広瀬」が小規模通所授産施設へ移行
- 2006年12月1日 「障害者自立支援法」の施行により「指定障害福祉サービス事業者」となる
- 2007年4月1日 小規模地域活動センター「つなぎっこ」参加（青葉区柏木）
- 2007年10月24日 小規模地域活動センター「わ・は・わ遠見塚（ぼぼらあの）」開所（若林区遠見塚）※2017年3月閉店
- 2008年4月1日 共同生活介護事業所「わ・は・わ大郷」（ひなげしホーム、すみれホーム）開所（黒川郡大郷町）
- 2010年4月1日 就労継続支援B型事業所「パン工房わ・は・わ」開所（黒川郡大郷町）
- 2011年4月1日 多機能型事業所（生活介護、就労継続支援B型、日中一時）「わ・は・わ美里」開所（遠田郡美里町）
- 2011年5月1日 「美里町地域活動支援センター」開所（遠田郡美里町）
- 2011年7月1日 知的障害者更生施設（通所）「わ・は・わ大郷味明分場」が新体系移行し、多機能型事業所（就労継続支援B型、就労移行支援）「わ・は・わ味明」として開所
- 2011年12月1日 知的障害者更生施設（通所）「わ・は・わ大郷」が新体系移行し生活介護事業所「わ・は・わ大郷」として開所
- 2012年4月1日 多機能型事業所「わ・は・わ宮城野」の従たる事業所から独立し「わ・は・わ広瀬」が多機能型事業所（就労継続支援B型、就労移行支援）として開所



- 2012年4月1日 「ケアグループ木もれび」(介護保険訪問介護、介護予防訪問介護、障害者(児)居宅介護サービス、障害者(児)外出介護サービス、仙台市 育児ヘルプサービス、仙台市ひとり暮らし生活援助サービス、仙台市ひとり親家庭等日常生活支援、インフォーマルホームヘルプサービス)
「ミニデイサービス木もれび」(介護保険通所介護、介護予防通所介護)
「指定居宅介護支援事業所・木もれび」(居宅介護支援)が事業開始(宮城野区鶴ヶ谷) ※2018年3月事業廃止
- 2012年4月1日 「るーぶ美里」(特定相談支援、障害児相談支援)が「美里町基幹相談支援センター」を併設し、開所(遠田郡美里町)
- 2014年6月1日 「るーぶ仙台」(特定相談支援、障害児相談支援)開所(仙台市) ※2018年4月に「るーぶ大衡」と統合
- 2014年6月1日 「るーぶ大郷」(特定相談支援、障害児相談支援)開所(黒川郡大郷町)
- 2014年8月24日 共同生活援助事業所「わ・は・わ大郷」の住居の一つとして、「羽生ホーム」開所(黒川郡大郷町)
- 2014年10月1日 「るーぶ涌谷」(特定相談支援、障害児相談支援)開所(涌谷町) ※2018年4月に「るーぶ美里」と統合
- 2014年11月1日 「あいあいファームわ・は・わ田尻」(就労継続支援B型)開所(大崎市田尻)
※2018年5月に「わ・は・わ美里」より独立し、単独事業所となる
- 2015年4月1日 「わ・は・わ」の従たる事業所から独立し「わ・は・わ沖野」が単独事業所となる
- 2018年3月1日 多機能型事業所(生活介護、就労継続支援B型、短期入所、日中一時)「わ・は・わ大衡」開所(黒川郡大衡村)
- 2018年3月1日 「るーぶ大衡」(特定相談支援、障害児相談支援)開所(黒川郡大衡村)
- 2019年4月1日 「グループホームいちご」(共同生活援助・短期入所)開所(黒川郡美里町)
- 2019年10月1日 就労継続支援B型事業所「わ・は・わ南郷」開所(遠田郡美里町)
※2020年12月に「わ・は・わ美里」より独立し、単独事業所となる
- 2021年6月19日 本部所在地を仙台市宮城野区から黒川郡大衡村へ移転
- 2022年5月1日 「あいあいファームわ・は・わ田尻」の作業場として「ひなた農場」を譲受(大崎市田尻)
- 2023年4月1日 共同生活援助事業所「わ・は・わ大郷」の住居の一つとして、「グループホームあい」開所(黒川郡大郷町)
※「ひなげしホーム」「すみれホーム」を統廃合
- 2024年4月1日 生活介護を加え、多機能型事業所(就労継続支援B型、生活介護)「わ・は・わ広瀬」として開所(仙台市青葉区)





パン工房わ・は・わ 米粉パン



わ・は・わ沖野 手ぬぐい



わ・は・わ美里 ジャム



わ・は・わ広瀬 さいかち石鹸



わ・は・わ 乾燥系こんにゃく

「みんなの輪」後援会のご案内

●目的

本会は、社会福祉法人みんなの輪の設立趣旨に賛同する個人・法人を以て構成し、同法人が行う社会福祉施設の運営が円滑にできるよう物心両面から支援することを目的とします。

●振込み先

郵便局

口座名義：「みんなの輪」後援会

口座番号：02260-8-60858

個人会員＜一口＞：3,000円

法人会員＜一口＞：20,000円

●会報等の提供

会員には、年4回本会の活動並びに障害者の社会復帰、社会参加及び生活支援に関する情報を掲載した会報をお送りいたします。

「みんなの輪」後援会 事務局

〒981-3602 宮城県黒川郡大衡村大衡字鏡沢 12 番 54 TEL:022-347-4298 FAX:022-347-4299

(わ・は・わ大衡内)

TEL:080-2205-1820(直通)

社会福祉法人 みんなの輪 (本部)

〒981-3602 宮城県黒川郡大衡村大衡字鏡沢 12 番 54

TEL:080-2205-1820 (本部直通) TEL 022-347-4298 FAX:022-347-4299

MAIL honbu-ippan@minnanowa.org

ホームページ <http://www.minnanowa.org/>